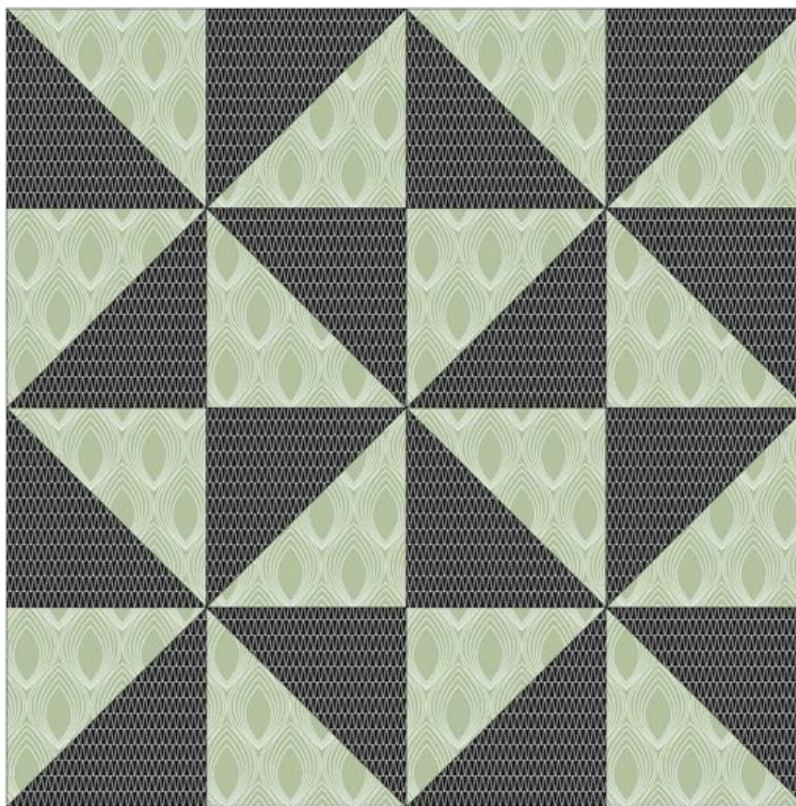


# Kissenplatte Pinwheels

16" x 16" (40cm x 40cm)



## Stoffe für die Kissenplatte

Farbe 1: Stof Duo grün (11" (28cm) /halbe Stoffbreite)

Farbe 2: Stof Duo Mini schwarz (11" (28cm) /halbe Stoffbreite)

## Material für das restliche Kissen:

Um die Kissenplatte zu quilten, wird ein Stück Vlies und ein Stück Innenstoff benötigt.

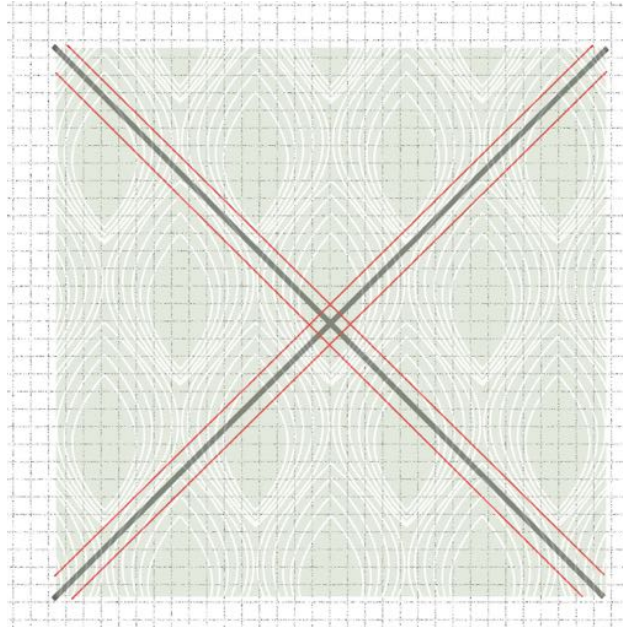
Vliesstück: 17" x 17" (43cm x 43cm)

Innenstoff: 17" x 17" (43cm x 43cm)

## Rückseite mit Hotelverschluss:

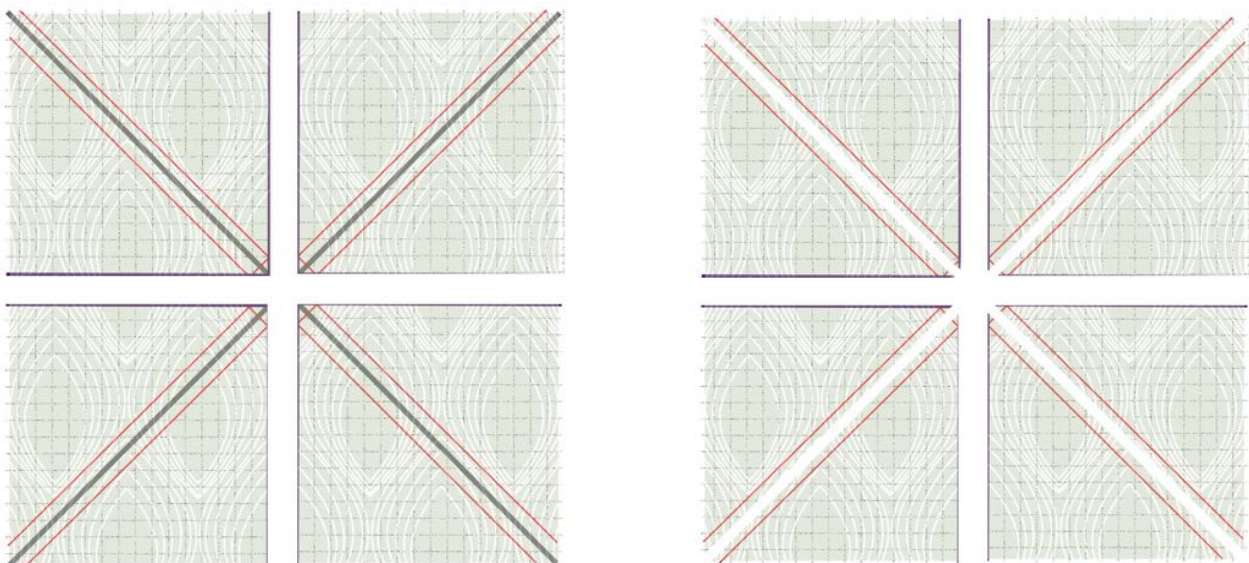
Stof Duo 12" (30,5cm)

Von Farbe 1 und Farbe 2 jeweils 2 Quadrate 10" schneiden.  
Auf der Rückseite von den Quadraten Farbe 1 beide Diagonalen  
einzeichnen. (graue Linie)



Die Quadrate Farbe 1 und Farbe 2 rechts auf rechts zusammen legen.  
Links und rechts von den Diagonalen jeweils mit 1/4" NZG nähen.  
(rote Linien)

Nach dem Nähen das zusammen genähte Quadrat horizontal, vertikal und  
diagonal teilen.





Die Nahtzugabe zur dunklen Seite bügeln und die entstandenen Quadrate aus halben Dreiecken auf 4 1/2" begradigen.  
Die Quadrate wie auf dem Beispielblock auslegen und zusammen nähen.

Viel Spaß beim Nähen des Kissens.

Hier noch einige Farb- und Legevarianten.

